

Revolution Retail Systems

SÉRIE PARAGON™



Paragon 3SE/4SE - 3LW/4LW
Coffre de Dépôt





Paragon 3SE/4SE Coffre de Dépôt

CARACTÉRISTIQUES MATÉRIELLES :

- Architecture en boucle fermée pour les billets et les pièces. Aucune intervention manuelle nécessaire
- Vérification des pièces de monnaie (Rejet des fausses pièces)
- Modifiable - Jusqu'à deux (2) recycleurs de billets
- Cassette de dépôt verrouillable
- « Tri de compatibilité » des billets recyclés
- Orientation flexible des billets (pas besoin de séparer ou de positionner explicitement les billets)
- Tiroir de dépôt de liasses (Permet de gérer de grosses liasses de billets; jusqu'à 200 billets)
- Coffre de dépôt intégré - En option
- Distribue les pièces directement dans les compartiments du tiroir-caisse - Paragon 3LW et 4LW
- Distribue les pièces directement dans les compartiments receveur de monnaie - Paragon 3SE et 4SE
- Distribue les pièces directement dans le tiroir-caisse - Paragon 3LW et 4LW
- Système de lecture biométrique intégré en option (lecteur d'empreintes digitales)
- Témoins lumineux des coupelles de dépôts (Avisé si de la monnaie est encore présente dans la coupelle)
- Plateforme évolutive en réseau et groupes de multiples périphériques
- Surveillance continue 24 heures sur 24, 7 jours sur 7
- Imprimante intégrée

COFFRE DE DÉPÔT :

Hauteur : 1 112,52 mm (43,8 po)

Largeur : 197,86 mm (7,79 po)

Poids : 102,06 kg (225 lb)

Volume disponible : 0,05 m³ (1,83 pi³)

FONCTIONS COMPLÉMENTAIRES

- Possibilité d'intégration au système POS
- Crédit le même jour des dépôts (crédit provisoire)



Paragon 3LW/4LW Coffre de Dépôt

FONCTIONNALITÉS LOGICIELLES :

- Compatible PCI
- Solution de surveillance à distance REACH™ pour l'assistance technique
- Surveillance en temps réel des niveaux d'espèces et de pièces de monnaie
- Évolutif - possibilité de plusieurs machines en réseau
- Production d'états - Standard ou personnalisé
- Responsabilité de par caisse et/ou de l'employé
- Les caisses et les sacs de dépôt sont automatiquement rattachés à un utilisateur particulier par le biais du système de codes à barres
- Prise en compte de plusieurs tiroirs-caisse par caisse
- Niveaux d'autorisation utilisateur d'accès machine configurables
- Plusieurs systèmes d'authentification utilisateur (connexion et NIP ou lecture biométrique)
- Rappel périodique automatique de modification du mot de passe
- Suivi des fonds en dehors de l'unité avec la fonction de fonds hors coffre
- Aide à la préparation des dépôts : Calcule automatiquement et déplace le dépôt vers la cassette du messenger
- Préparation automatique des rapports de fin de journée
- Menu de connexion unique pour le messenger
- Vidéo de conseils de dépannage et maintenance
- Vidéo d'aide à l'utilisation du système

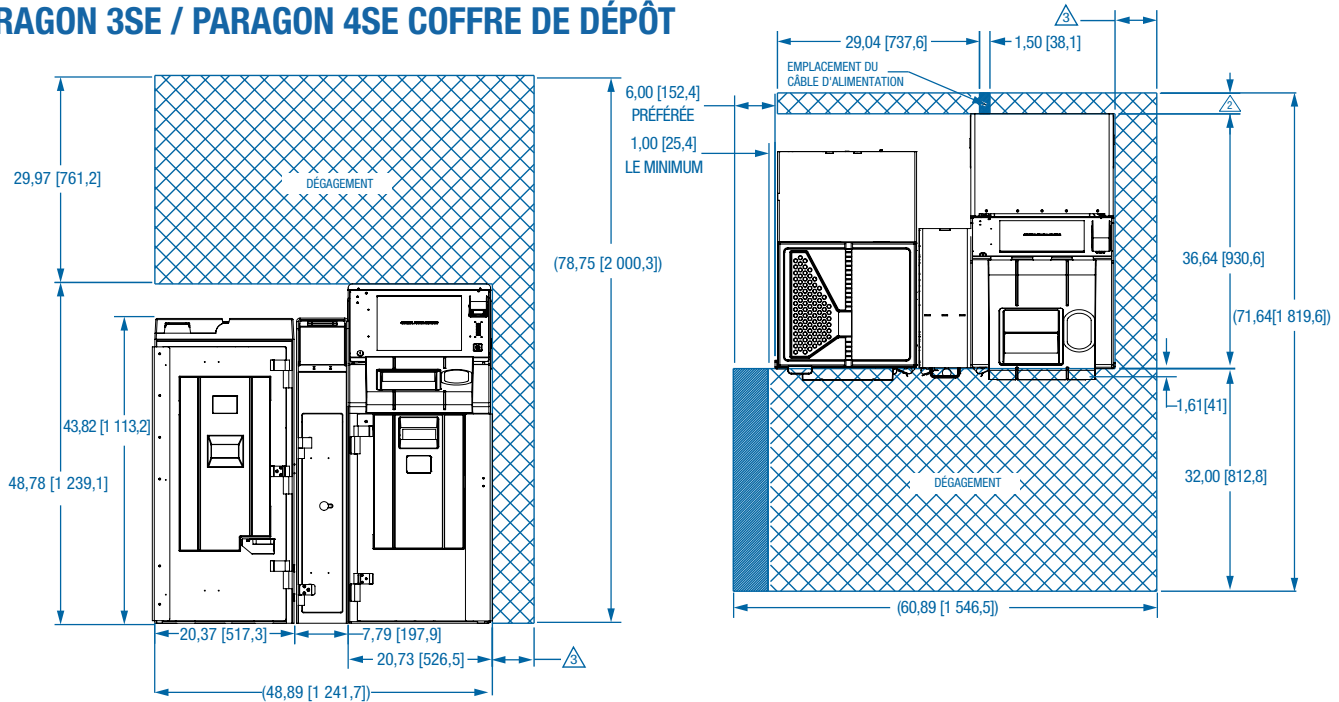
ACCÈS/CONTRÔLE :

- Les dépôts peuvent être effectués au moyen d'une goulotte de sortie
- Le coffre de dépôt est contrôlé par accès biométrique
- Les ensembles de tiroirs-caisses ou les dépôts peuvent être suivis à l'aide d'un lecteur de codes à barres conjointement avec la série Paragon RRS

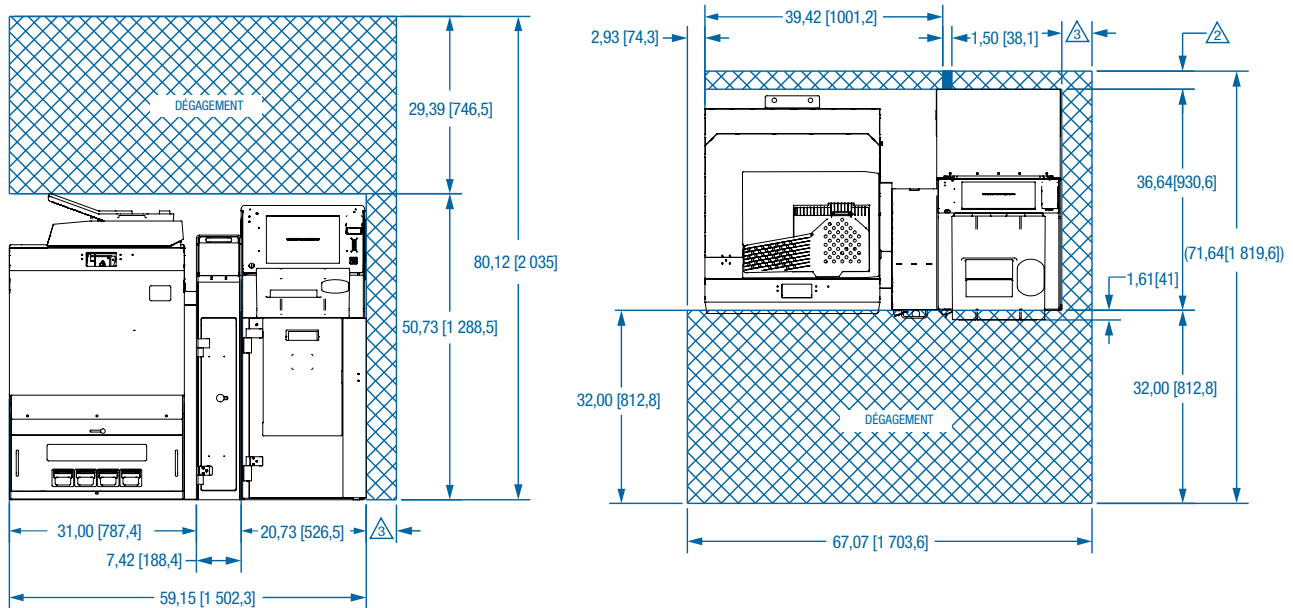
CARACTÉRISTIQUES

Caractéristiques physiques (nominales) :	Paragon 3SE	Paragon 3LW	Paragon 4SE	Paragon 4LW
Hauteur	1 239,1 mm (48,78 po)	1 288,5 mm (50,73 po)	1 239,1 mm (48,78 po)	1 288,5 mm (50,73 po)
Largeur	1 241,7 mm (48,89 po)	1 502,3 mm (59,15 po)	1 241,7 mm (48,89 po)	1 502,3 mm (59,15 po)
Profondeur	930,6 mm (36,64 po)	930,6 mm (36,64 po)	930,6 mm (36,64 po)	930,6 mm (36,64 po)
Poids	998 kg (2 200 lb)	1 043 kg (2 300 lb)	998 kg (2 200 lb)	1 043 kg (2 300 lb)
Configuration de l'appareil:				
Nombre de cassettes de recyclage	3	3	4	4
Nombre de cassettes de dépôt	1	1	1	1
Billets:				
Capacité par cassette (approximative)				
Cassette de recyclage	2,700 billets	2,700 billets	2,700 billets	2,700 billets
Cassette de dépôt	2,700 billets	2,700 billets	2,700 billets	2,700 billets
Capacité totale de billets	10,800 billets	10,800 billets	13,500 billets	13,500 billets
Accepteur de billets en Vitesse de traitement entrée/sortie des billets	8 billets/ secondeonde	8 billets/ secondeonde	8 billets/ secondeonde	8 billets/ secondeonde
Recyclage jusqu'à	(3) dénominations	(3) dénominations	(4) dénominations	(4) dénominations
Pièces :				
Nombre de modules de recyclage	4	4	4	4
Capacité par dénomination				
• Cinq centimes	3,000	6,500	3,000	6,500
• Dix centimes	6,200	15,000	6,200	15,000
• Vingt-cinq centimes	2,700	5,800	2,700	5,800
• Un Dollars	1,800	2,050	1,800	2,050
• Deux Dollars	1,700	1,900	1,700	1,900
• Mixte surplus (approximative)	---	15,000	---	15,000
Capacité totale en monnaie	15,400	46,250	15,400	46,250
Vitesse de traitement des pièces	700 pièces/min	3,000 pièces/min	700 pièces/min	3,000 pièces/min
Vitesse de traitement des pièces en sortie jusqu'à	16 pièces/ secondeonde	32 pièces/ secondeonde	16 pièces/ secondeonde	32 pièces/ secondeonde
Accepte jusqu'à	(5) dénominations	(6) dénominations	(5) dénominations	(6) dénominations
Recycle jusqu'à	(5) dénominations	(5) dénominations	(5) dénominations	(5) dénominations

PARAGON 3SE / PARAGON 4SE COFFRE DE DÉPÔT



PARAGON 3LW / PARAGON 4LW COFFRE DE DÉPÔT



- 1 LE SYSTÈME DOIT ÊTRE FIXÉ SUR UN PLANCHER DE NIVEAU.
- 2 SI LA PRISE DE COURANT ALTERNATIF N'EST PAS SITUÉE DANS LA ZONE INDICUÉE À L'ARRIÈRE DE L'UNITÉ, CETTE DIMENSION DOIT ÊTRE AU MINIMUM DE 76,2 MM (3 PO).
SI LA PRISE DE COURANT ALTERNATIF EST SITUÉE DANS LA ZONE INDICUÉE À L'ARRIÈRE DE L'UNITÉ, CETTE DIMENSION DOIT ÊTRE AU MINIMUM DE 127 MM (5 PO).
- 3 SI L'INTERRUPTEUR D'ALIMENTATION DU BOÎTIER DE DISTRIBUTION ASI/CA EST SUR LE CTÉ GAUCHE DE LA MACHINE, CETTE DIMENSION PEUT ÊTRE AU MINIMUM 1,00 [25,4] SINON CETTE DIMENSION EST AU MINIMUM 6,00 [154,2].