

Revolution Retail Systems

SÉRIES FORTIS™



Fortis 4SE/5SE Dual - 4LW/5LW Dual





Fortis 4SE/5SE Dual

CARACTÉRISTIQUES MATÉRIELLES :

- Architecture en boucle fermée pour les billets et les pièces. Aucune intervention manuelle nécessaire
- Vérification des pièces de monnaie (Rejet des fausses pièces)
- Modifiable - Jusqu'à deux (2) recycleurs de billets
- Cassette de dépôt verrouillable
- « Tri de compatibilité » des billets recyclés
- Orientation flexible des billets (pas besoin de séparer ou de positionner explicitement les billets)
- Tiroir de dépôt de liasses (Permet de gérer de grosses liasses de billets; jusqu'à 200 billets)
- Coffre de dépôt intégré - En option
- Distribue les pièces directement dans les compartiments du tiroir-caisse - Fortis 3LW et 4LW
- Distribue les pièces directement dans les compartiments receveur de monnaie - Fortis 3SE et 4SE
- Distribue les pièces directement dans le tiroir-caisse - Fortis 3LW et 4LW
- Système de lecture biométrique intégré en option (lecteur d'empreintes digitales)
- Témoins lumineux des coupelles de dépôts (Avisé si de la monnaie est encore présente dans la coupelle)
- Plateforme évolutive en réseau et groupes de multiples périphériques
- Surveillance continue 24 heures sur 24, 7 jours sur 7
- Imprimante intégrée

FONCTIONS COMPLÉMENTAIRES

- Possibilité d'intégration au système POS
- Crédit le même jour des dépôts (crédit provisoire)



Fortis 4LW/5LW Dual

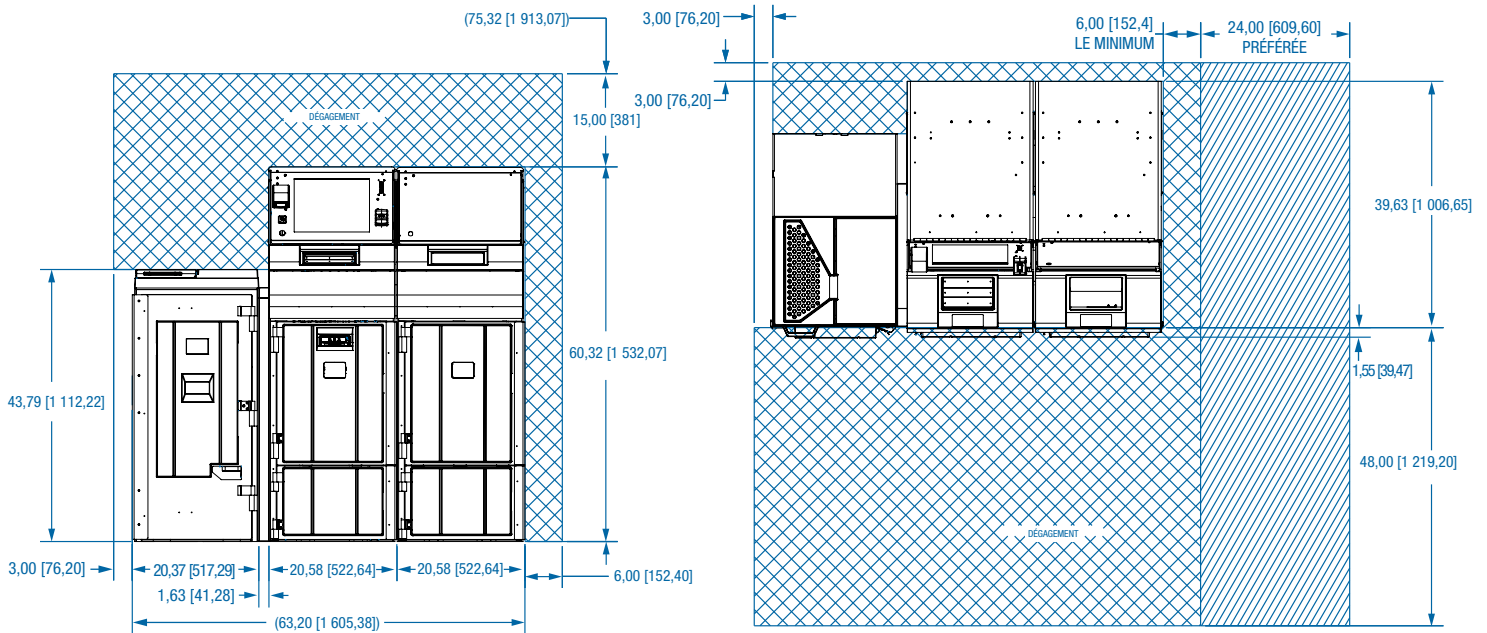
FONCTIONNALITÉS LOGICIELLES :

- Compatible PCI
- Solution de surveillance à distance REACH™ pour l'assistance technique
- Surveillance en temps réel des niveaux d'espèces et de pièces de monnaie
- Évolutif - possibilité de plusieurs machines en réseau
- Production d'états - Standard ou personnalisé
- Responsabilité de par caisse et/ou de l'employé
- Les caisses et les sacs de dépôt sont automatiquement rattachés à un utilisateur particulier par le biais du système de codes à barres
- Prise en compte de plusieurs tiroirs-caisse par caisse
- Niveaux d'autorisation utilisateur d'accès machine configurables
- Plusieurs systèmes d'authentification utilisateur (connexion et NIP ou lecture biométrique)
- Rappel périodique automatique de modification du mot de passe
- Suivi des fonds en dehors de l'unité avec la fonction de fonds hors coffre
- Aide à la préparation des dépôts : Calcule automatiquement et déplace le dépôt vers la cassette du messenger
- Préparation automatique des rapports de fin de journée
- Menu de connexion unique pour le messenger
- Vidéo de conseils de dépannage et maintenance
- Vidéo d'aide à l'utilisation du système

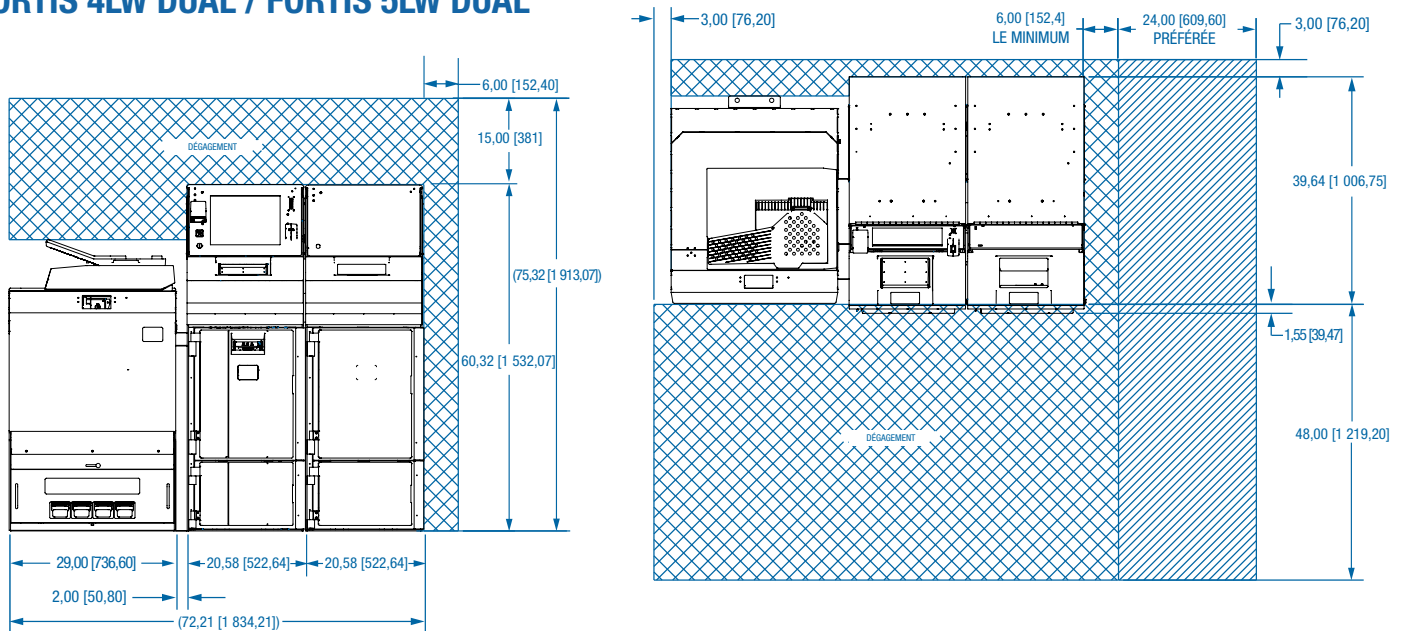
CARACTÉRISTIQUES

Caractéristiques physiques (nominales) :	Fortis 4SE Dual	Fortis 4LW Dual	Fortis 5SE Dual	Fortis 5LW Dual
Hauteur	1 530,07 mm (60,24 po)	1 530,07 mm (60,24 po)	1 530,07 mm (60,24 po)	1 530,07 mm (60,24 po)
Largeur	1 605,56 mm (63.21 po)	1 834,41 mm (72.22 po)	1 605,56 mm (63.21 po)	1 834,41 mm (72.22 po)
Profondeur	1 005,00 mm (39,57 po)	1 005,00 mm (39,57 po)	1 005,00 mm (39,57 po)	1 005,00 mm (39,57 po)
Poids	1 542 kg (3 400 lb)	1 588 kg (3 500 lb)	1 542 kg (3 400 lb)	1 588 kg (3 500 lb)
Configuration de l'appareil:				
Nombre de cassettes de recyclage	8	8	6	6
Nombre de petites cassettes de recyclage	0	0	4	4
Nombre de cassettes de dépôt	2	2	2	2
Nombre de cassettes d'audit	1	1	1	1
Billets				
Capacité par cassette (approximative) :				
Cassette de recyclage	3 000 billets	3 000 billets	3 000 billets	3 000 billets
Petites cassettes	800 billets	800 billets	800 billets	800 billets
Cassette de dépôt	7 200 billets	7 200 billets	7 200 billets	7 200 billets
Stockages de rouleaux (total)	500 billets	500 billets	500 billets	500 billets
Capacité totale de billets	38 400 billets	38 400 billets	35 600 billets	35,600 billets
Accepteur de billets en Vitesse de traitement entrée/sortie des billets	10 billets/ seconde	10 billets/ seconde	10 billets/ seconde	10 billets/ seconde
Recyclage jusqu'à	(8) dénominations	(8) dénominations	(10) dénominations	(10) dénominations
Pièces :				
Nombre de modules de recyclage	4	4	4	4
Capacité par dénomination				
• Cinq centimes	3 000	6 500	3 000	6 500
• Dix centimes	6 200	15 000	6 200	15 000
• Vingt-cinq centimes	2 700	5 800	2 700	5 800
• Un Dollars	1 800	2 050	1 800	2 050
• Deux Dollars	1 700	1 900	1 700	1 900
• Mixte surplus (approximative)	---	15 000	---	15 000
Capacité totale en monnaie	15 400	46 250	15 400	46 250
Vitesse de traitement des pièces	700 pièces/min	3 000 pièces/min	700 pièces/min	3 000 pièces/min
Vitesse de traitement des pièces en sortie jusqu'à	16 pièce/sec	32 pièce/sec	16 pièce/sec	32 pièce/sec
Accepte jusqu'à	(6) dénominations	(6) dénominations	(6) dénominations	(6) dénominations
Recycle jusqu'à	(4) dénominations	(4) dénominations	(4) dénominations	(4) dénominations

FORTIS 4SE DUAL / FORTIS 5SE DUAL



FORTIS 4LW DUAL / FORTIS 5LW DUAL



- 1 LE SYSTÈME DOIT ÊTRE FIXÉ SUR UN PLANCHER DE NIVEAU.
- 2 SI LA PRISE DE COURANT ALTERNATIF N'EST PAS SITUÉE DANS LA ZONE INDICUÉE À L'ARRIÈRE DE L'UNITÉ, CETTE DIMENSION DOIT ÊTRE AU MINIMUM DE 76,2 MM (3 PO).
SI LA PRISE DE COURANT ALTERNATIF EST SITUÉE DANS LA ZONE INDICUÉE À L'ARRIÈRE DE L'UNITÉ, CETTE DIMENSION DOIT ÊTRE AU MINIMUM DE 127 MM (5 PO).
- 3 SI L'INTERRUPTEUR D'ALIMENTATION DU BOÎTIER DE DISTRIBUTION ASI/CA EST SUR LE CÔTÉ GAUCHE DE LA MACHINE, CETTE DIMENSION PEUT ÊTRE AU MINIMUM 1,00 [25,4] SINON CETTE DIMENSION EST AU MINIMUM 6,00 [154,2].

Revolution Retail Systems